

在禅洞だより

■ 岐阜環境医学研究所・産科洞診療所
 ● 呼吸器疾患・禁煙治療・漢方相談
 診 察 日：月曜・木曜・金曜
 受付時間：9:00-12:00
 〒502-0017 岐阜市長良雄穂878-16
 IP Tel:058-295-9545
 FAX:058-296-3903
 E-mail:zazendoh@ccn.aitai.ne.jp
 http://zazendoh.town-web.net/
第138号 2015.9.1.
 毎月1回発行 産科洞診療所 松井英介

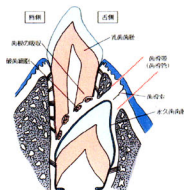


図58 歯の交換
 左は乳歯高臼脱臼期、右は永久歯肉冠伸長期

抜けた乳歯を保存しましょう

松井英介

3.11東電福島第一原発大惨事から、4年半が過ぎ去ろうとしています。ところが、事故現場では、原子炉を融かし格納容器も破壊したウランなどが地下水と触れ、核反応がずっと続いています。

30年前のチェルノブイリ事故との大きな違いは、チェルノブイリでは事故原発が一基だけで、事故現場での核反応が比較的早く収束したのに対して、東電福島第一では4基が同時に破壊され、現場での核反応収束の見通しが、今なお全く立っていないことです。しかも厄介なのは、福島3号機では、ウラン235に加えて毒性の強いプルトニウム239が使われていました。

原子炉でウラン235やプルトニウム239が分裂したとき、さまざまな人工核物質が生み出されます。セシウム137とストロンチウム90もそれらのひとつです。これらは1対1の割合で生成されます。身体に取り込まれた場合、体内での動きには大きな違いがあります。

セシウムは、カリウムとよく似ていて、心臓や骨格筋によく取り込まれます。物理学的半減期は約30年。水溶性の化合物になると3ヶ月くらいで排出されますが、非水溶性の場合、何年も出て行かないのです。はかの核物質に変わる（壊変する）とき、 γ 線と β 線を出します。 γ 線は飛び距離（飛程）が長いので、ホールボディカウンター（WBC）で測ることができます。しかし β 線は、体内での飛程が数mmと短いのでWBCでは測定できません。

ストロンチウム90は、カルシウムとよく似て、骨や歯に集中的に蓄積されます。物理学的半減期は、約29年とセシウムと同じくらいですが、骨や歯にとり込まれると、何十年も排出されないのです。壊変のとき β 線しか出さないの、WBCでは測定不能です。別の方法が必要になります。幸い、ヒトの場合、歯は生え変わりますので、抜けた乳歯を調べることができます。

というわけで、大気圏内核実験が盛んだった半世紀も前から、乳歯に含まれるストロンチウム90の検査は世界各地でやられてきました。ところが3.11原発大惨事以降、日本政府は自らこれを責任もって行おうとはしていません。福島県「県民健康調査」検討委員会も、乳歯のストロンチウム90検査をやるよう提案がありましたが、未だ実施していません。

3.11以後に生まれた子どもたちの乳歯が間もなく抜け始めます。これを私たちの手で独自に調べましょう。そのために、まず乳歯を捨てずに保存しておきましょう。（次号につづく）